

NUOVO SISTEMA PER L'INSERIMENTO DEI RAPPRESENTANTI DEGLI ATLETI E RAPPRESENTANTI DEI TECNICI SOCIETARI PER LE ASSEMBLEE FEDERALI.

MANUALE DI UTILIZZO

Collegarsi al sito federale e entrare nella propria “Area Tesseramento”.

AREA RISERVATA
Federazione Italiana Canoa Kayak

ACCESSO UTENTE

Nome utente: *

Password: *

ACCEDI

• Richiedi una nuova password

Benvenuto

Tramite quest'area le società, i tecnici e gli ufficiali di gara possono accedere all'archivio affiliazione tesseramento e gare per gestire le informazioni di loro competenza.

Attenzione: Per poter accedere al sistema si deve possedere una coppia di credenziali (username/password) valide.

Copyright © 2013 AREA RISERVATA.

Inserite “Nome utente” e “Password”, sono le stesse che tutti le società già utilizzano per le operazioni di riaffiliazione e tesseramento.

Si aprirà la pagina dell'area riservata alla società, (cfr. figura).

AREA RISERVATA
Federazione Italiana Canoa Kayak - Demo

BACHECA SOCIETÀ TESSERATI PERSONE PROFILO UTENTE ESCI

Home » FICK Informa

FICK Informa

totale messaggi: 5

Tipo	Descrizione	Data
Tesseramento	Posta	07/05/2014
Tesseramento	Manuale Utente Società	06/05/2014
Tesseramento	Modulo Statuto	07/05/2014
Tesseramento	PAGAMENTI	08/05/2014
Tesseramento	Quote anno 2014	07/05/2014

Selezionando la scheda "SOCIETA'" si aprirà la maschera come nella figura qui di seguito chiamata "Rappresentanti".

The screenshot shows the 'AREA RISERVATA' interface for the 'Federazione Italiana Canoa Kayak - Demo'. The 'Società' tab is selected, and the 'Rappresentanti' sub-tab is highlighted with a red arrow. The form contains various fields for company information, including 'Denominazione', 'Acronimo', 'Codice affiliazione', 'N. Reg. CONI', 'Data prima aff.', 'Data costituzione', 'Stella al Merito', 'Resp. legale', 'Ref. societario', 'Natura giuridica', and 'Codice fiscale'.

Selezionando la voce " RAPPRESENTANTI" si aprirà la seguente schermata:

The screenshot shows the 'RAPPRESENTANTI' sub-tab. It displays three sections: 'DIRIGENTI', 'ATLETI', and 'TECNICI'. Each section has fields for 'TITOLARE' and 'SOSTITUTO'. Red arrows point to the 'DIRIGENTI', 'ATLETI', and 'TECNICI' labels. At the bottom, there is a blue button labeled 'REGISTRA RAPPRESENTANTI'.

Alla voce Dirigenti, sarà già presente il nome del Presidente della Società in carica.

La Società procederà a completare l'elenco, inserendo i nominativi degli :

- Atleti - Titolare e del sostituto (supplente);
- Tecnici – Titolare e del sostituto (supplente);

in questo modo:

- selezionare la riga di testo e digitare il nome del Rappresentante e del suo sostituto. La riga di testo è autocompleta, cioè inserendo l'iniziale del cognome della persona, verranno mostrati tutti i dirigenti/atleti/tecnici che risultano regolarmente tesserati nell'anno e maggiorenni. Selezionare quindi il nominativo eletto.
- Inseriti tutti i nominativi selezionare il tasto blu "**REGISTRA RAPPRESENTANTI**" per salvare i dati.

I campi evidenziati con l'asterisco rosso sono campi obbligatori, nella fase di registrazione dei dati (tasto "REGISTRA RAPPRESENTANTI") il sistema segnalerà i campi eventualmente mancanti come nella figura sottostante.

La pagina di MEMBERS REPRESENTATION AREA

- I titolari sono obbligatori

OK

Federazione Italiana Canoa Kayak

AREA RISERVATA
Federazione Italiana Canoa Kayak - Demo

BACHECA SOCIETÀ TESSERATI PERSONE PROFILO UTENTE ESCI

Home » Società

Società

Anagrafica Consiglio Tecnici Atto Impianti Affiliazione Tesserati Rinnovi Documenti Economato Rappresentanti

DIRIGENTI

TITOLARE *
SOSTITUTO

ATLETI

TITOLARE *
SOSTITUTO

TECNICI

TITOLARE *
SOSTITUTO

REGISTRA RAPPRESENTANTI

Una volta salvati i nominativi dei "RAPPRESENTANTI", il sistema aprirà una nuova maschera che oltre a confermare la registrazione dei dati segnalerà la necessità dell' inserimento dei documenti relativi ai Verbali delle Assemblee Societarie con i quali sono stati eletti i Rappresentanti dei Tecnici ed i Rappresentanti degli atleti. (vedi fig. sotto)

Per effettuare l'inserimento del documento relativo al Verbale, selezionare il tasto blu "**ALLEGA DOCUMENTO**", tale operazione va ripetuta sia per il verbale degli Atleti che per quello dei Tecnici. (vedi fig. sotto)



AREA RISERVATA

Federazione Italiana Canoa Kayak - Demo

BACHECA

SOCIETÀ

▼ TESSERATI

PERSONE

PROFILO UTENTE

ESCI

Home » Società

Società

Anagrafica

Consiglio

Tecnici

Atto

Impianti

Affiliazione

Tesserati

Rinnovi

Documenti

Economato

Rappresentanti

• MODIFICHE SALVATE

• Attenzione non è stato inserito nessun documento

DIRIGENTI

TITOLARE *

SOSTITUTO

ATLETI

TITOLARE *

SOSTITUTO

TECNICI

TITOLARE *

SOSTITUTO

ALLEGA DOCUMENTO

ALLEGA DOCUMENTO

REGISTRA RAPPRESENTANTI

Selezionando il tasto blu "Allega Documento", si apre la seguente schermata:



AREA RISERVATA

Federazione Italiana Canoa Kayak - Demo

BACHECA

SOCIETÀ

▼ TESSERATI

PERSONE

PROFILO UTENTE

ESCI

Home » Documenti Rappresentanti

Documenti Rappresentanti



Tipologia: Verbale Atleti

Oggetto*:

Sommario del documento

Introdurre una breve descrizione del documento*

Fornire il documento originale convertito in uno dei formati previsti.*

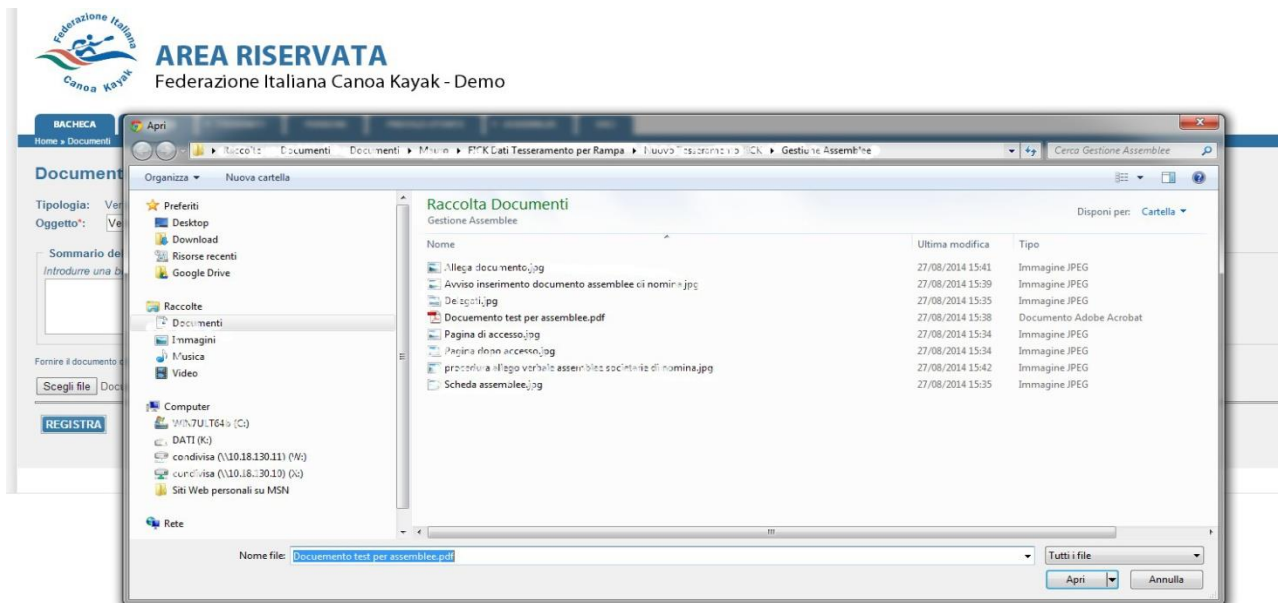
Scegli file

Nessun file selezionato

REGISTRA

Inserire l' **"Oggetto"** (es.: **Assemblea Societaria Rappresentanti Atleti del....**), e poi nel **campo : "Sommario del documento"** una brevissima descrizione del documento.

Successivamente fare clic sul tasto **"scegli file"** (vedi foto pag. precedente), si potrà accedere ai file del proprio computer da cui selezionare il documento (verbale) da inserire (es pippo.doc), come rappresentato nella foto sotto



Terminato l'inserimento del documento (verbale) scegliere il tasto blu **"REGISTRA"** e ripetere la stessa operazione anche per l'altra categoria.

Inseriti tutti i documenti scegliere il tasto **"REGISTRA DELEGATI"** e la procedura sarà terminata (cfr. figura seguente).



AREA RISERVATA

Federazione Italiana Canoa Kayak - Demo

[BACHECA](#)[SOCIETÀ](#)[▼ TESSERATI](#)[PERSONE](#)[PROFILO UTENTE](#)[ESCI](#)[Home » Società](#)

Società

[Anagrafica](#)[Consiglio](#)[Tecnici](#)[Atto](#)[Impianti](#)[Affiliazione](#)[Tesserati](#)[Rinnovi](#)[Documenti](#)[Economato](#)[Rappresentanti](#)

DIRIGENTI

TITOLARE ***SOSTITUTO**

ATLETI

TITOLARE ***SOSTITUTO**

TECNICI

TITOLARE ***SOSTITUTO**[REGISTRA RAPPRESENTANTI](#)

VARIAZIONE DATI

Nel caso di errori, basterà andare sul nominativo da correggere, evidenziarlo, cancellarlo e procedere con un nuovo inserimento. Al termine registrare la variazione.